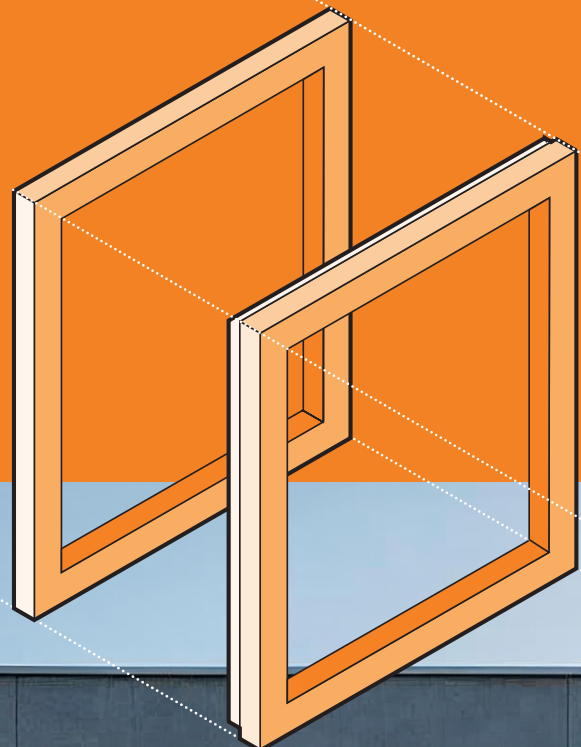
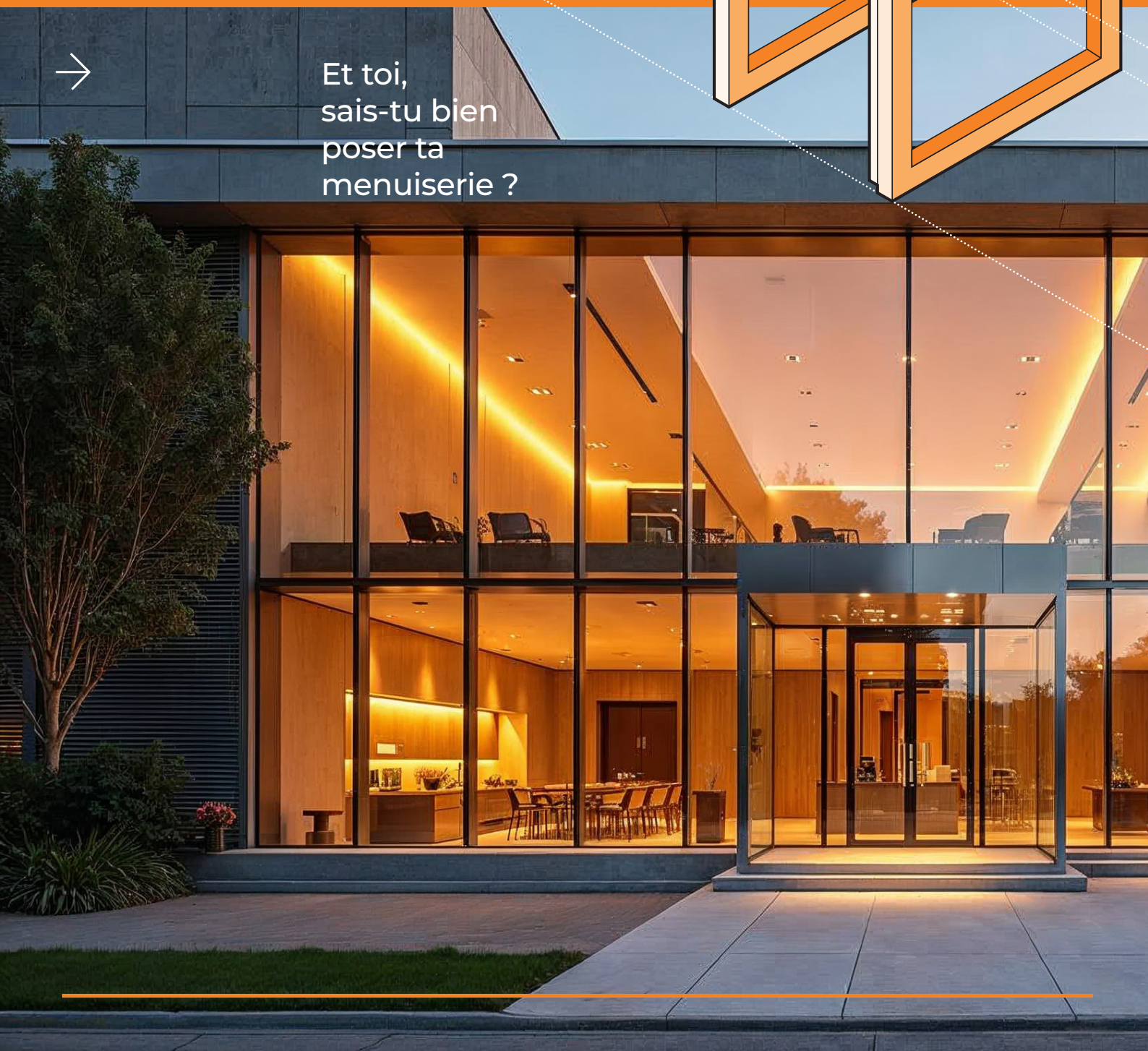


# Guide de pose



Et toi,  
sais-tu bien  
poser ta  
menuiserie ?

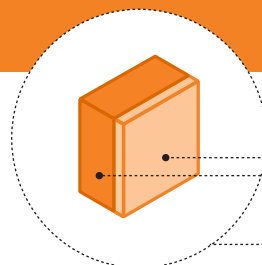


# Trois types de poses différentes.

Coupe sans menuiserie  
↓

Coupe avec menuiserie  
↓

menuiserie



Isolation par intérieur :

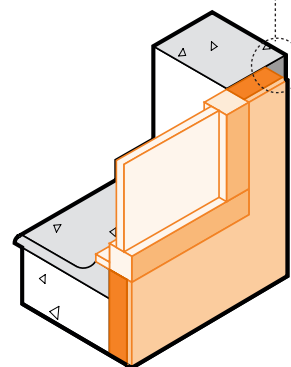
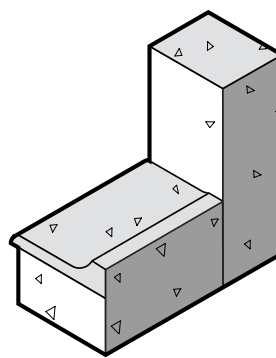
placo plâtre  
laine minérale

## Pose en applique

La menuiserie est installée directement sur le mur intérieur et fixée à l'aide de pattes ou d'équerres vissées et chevillées autour de l'ouverture. Cette méthode est principalement utilisée pour les constructions neuves, mais peut également être envisagée en rénovation, à condition que la maçonnerie soit accessible et qu'une isolation thermique intérieure soit prévue. La pose en applique se justifie particulièrement lorsque la maison possède une isolation par l'intérieur. Dans ce cas, la fenêtre est intégrée directement à l'isolant du mur. À l'extérieur, un joint d'étanchéité en silicone est appliqué entre le mur et les menuiseries pour assurer une bonne étanchéité.

Exterieur

Exterieur





Interieur

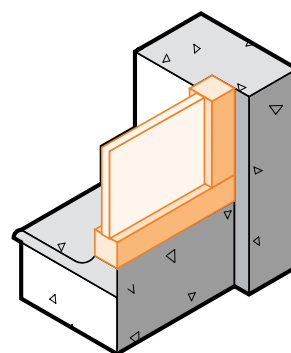
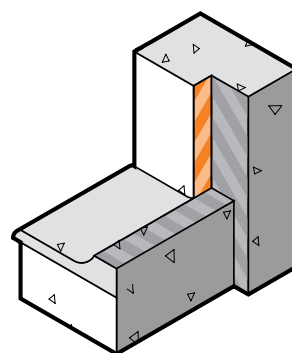
Interieur

## Pose en feuillure

La fenêtre est insérée dans une entaille spécifique réalisée dans le mur, appelée feuillure. Cette technique peut être utilisée aussi bien pour des constructions neuves que pour des bâtiments anciens. Elle est particulièrement adaptée aux maisons anciennes avec des murs épais.

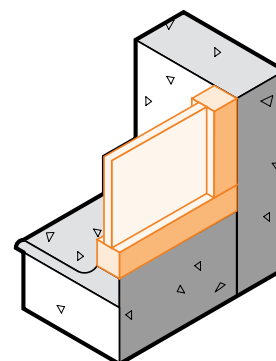
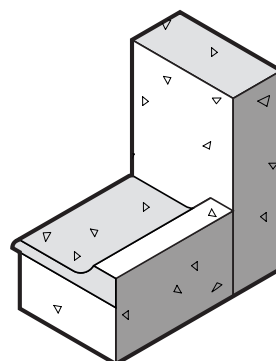
 lieu dédié à la feuillure, à l'intérieur de baie avec la rainure spéciale

 lieu de feuillure



## Pose en tunnel

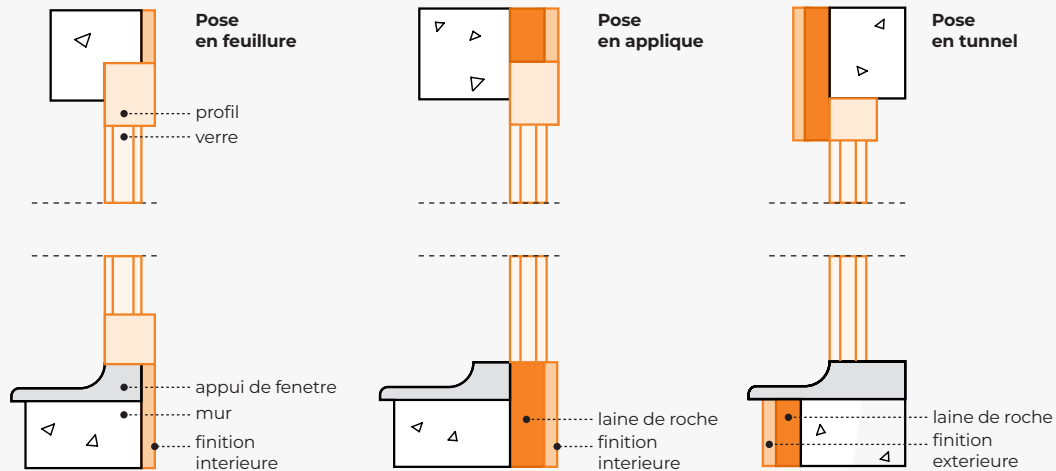
La menuiserie est installée à l'intérieur de l'ouverture, directement dans l'épaisseur du mur. Ce type de pose est fréquemment utilisé dans les maisons anciennes en pierre ou à colombage, mais il est également de plus en plus courant dans les constructions récentes, notamment celles en matériaux comme la brique ou le béton cellulaire. Ce mode de pose permet d'obtenir de bonnes performances énergétiques.



## Coupe vertical de pose

Le choix de la pose est essentiel pour une isolation optimale et une finition soignée. Une installation adaptée garantit confort, esthétique et durabilité. Optez pour une solution sur mesure pour un intérieur élégant et performant !

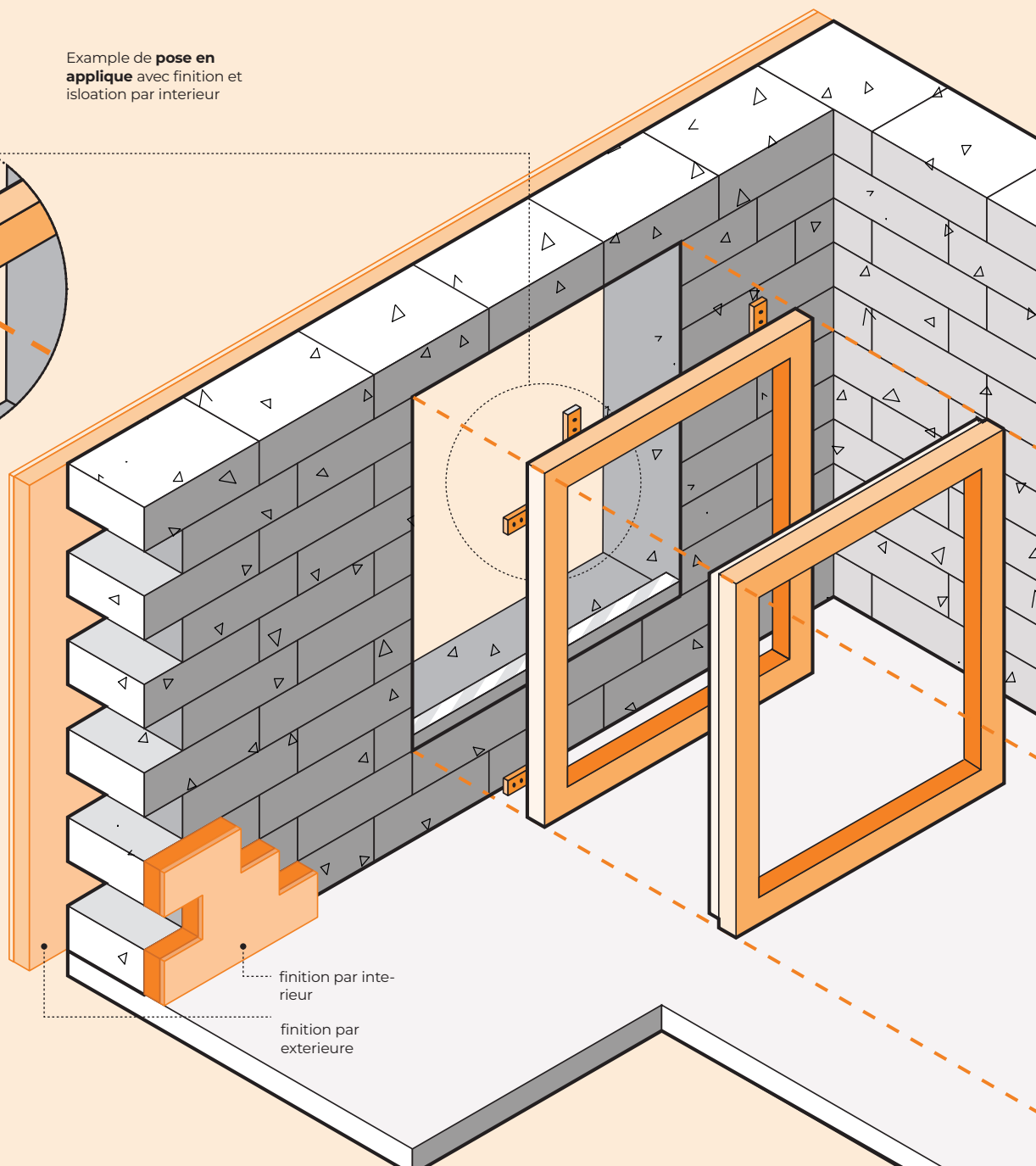
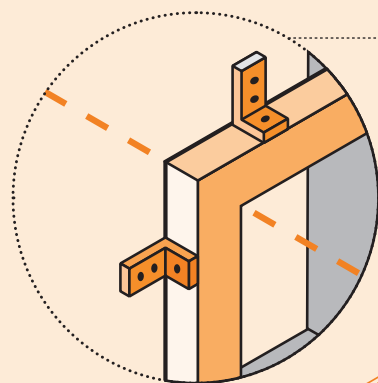
Les trois types de pose les plus fréquents sur le marché :



## Pose en applique

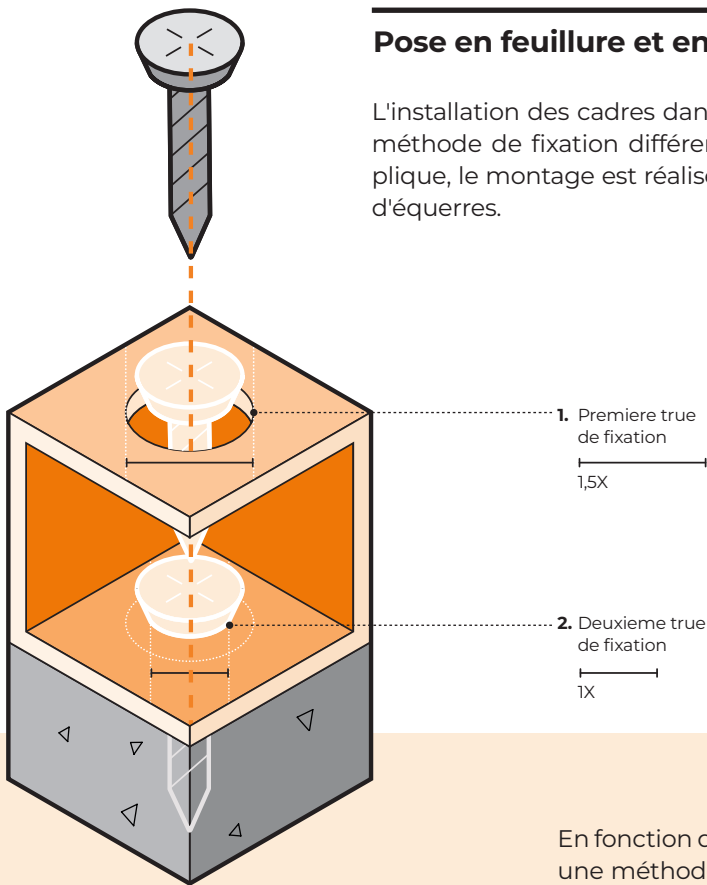
Accessoires de pose:  
**Patte de fixations**

Exemple de **pose en applique** avec finition et isolation par interieur

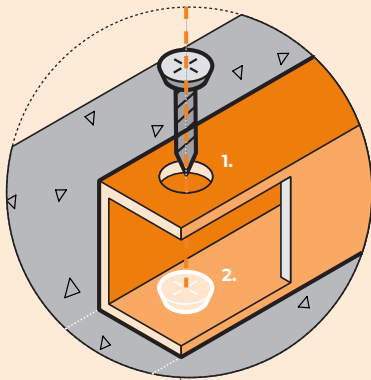


## Pose en feuillure et en tunnel

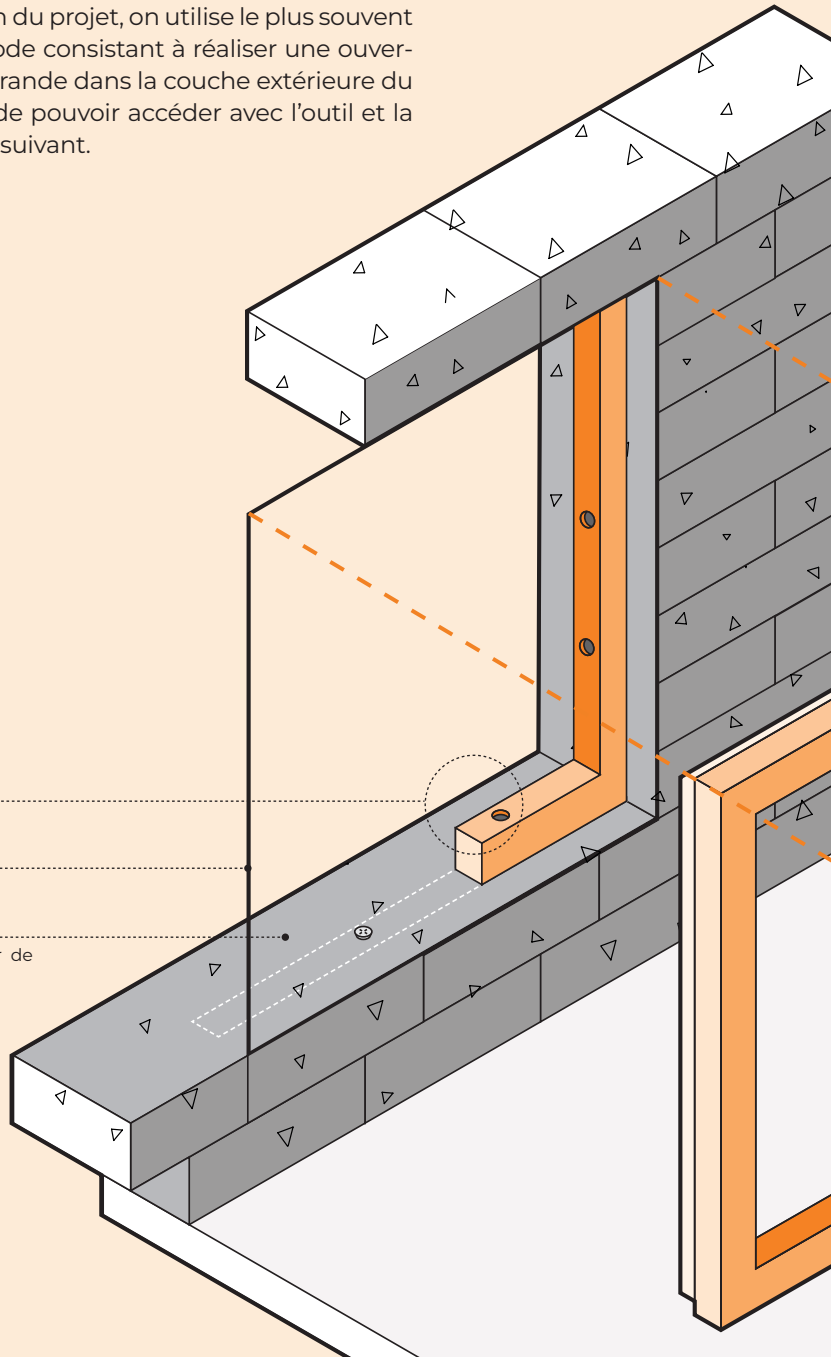
L'installation des cadres dans le cas d'un montage en feuillure et en tunnel nécessite une méthode de fixation différente par rapport au mur. Contrairement à la méthode en applique, le montage est réalisé à l'intérieur du renforcement du mur, ce qui ne requiert pas d'équerres.



En fonction du projet, on utilise le plus souvent une méthode consistant à réaliser une ouverture plus grande dans la couche extérieure du profil afin de pouvoir accéder avec l'outil et la vis au trou suivant.



Baie de menuiserie  
Appui extérieur de fenetre





Et toi,  
sais-tu bien  
poser ta  
menuiserie ?



Contatez notre service  
de client:

[kontakt@pesmetal.com](mailto:kontakt@pesmetal.com)